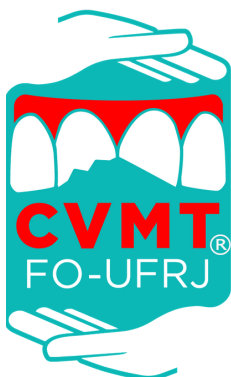




Transportar a criança  
adequadamente  
dentro de veículos  
pode salvar sua vida.



CENTRO DE  
VIGILÂNCIA E  
MONITORAMENTO DE  
TRAUMATISMOS  
DENTOALVEOLARES  
DA FACULDADE DE  
ODONTOLOGIA  
DA UFRJ



CVMT/FO - UFRJ®  
Para uma vida sem traumas.

ELABORADORES:

Ana Paula Portes Zeno  
Aluna do MPCO/FO-UFRJ

Mariana Pires da Costa  
Aluna do PPGO/FO-UFRJ

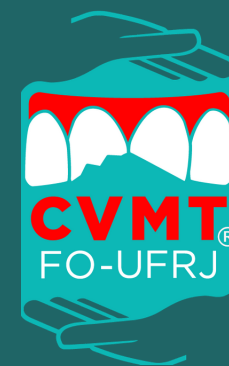
Andréa Vaz Braga Pintor  
Professora do MPCO/FO-UFRJ

Lucianne Cople Maia  
Coordenadora e fundadora  
CVMT/FO - UFRJ®



PROIBIDA A REPRODUÇÃO

PREVENINDO  
O TRAUMA DENTAL  
NO TRÂNSITO



Apoiado pela

## Dados alarmantes

Segundo o Ministério da Saúde (2014), acidentes de trânsito são a principal causa de morte acidental de crianças e adolescentes, com idades de 5 a 14 anos, no Brasil. A maior parte das crianças vítimas desses acidentes são ocupantes do veículo.

## Por quê?

As crianças são mais vulneráveis em caso de acidentes, pois seus corpos são mais frágeis e ainda estão em desenvolvimento.

Muitos traumatismos orofaciais e dentários em crianças ocorrem durante freadas bruscas e colisões.

## Lei n.9503 - Art.65

De 23/09/1997 do Código de Trânsito Brasileiro instituiu a obrigatoriedade do uso do cinto de segurança para condutor e passageiros.



# Como transportar as crianças no automóvel



A Resolução n. 277 do CONTRAN de 28/05/2008

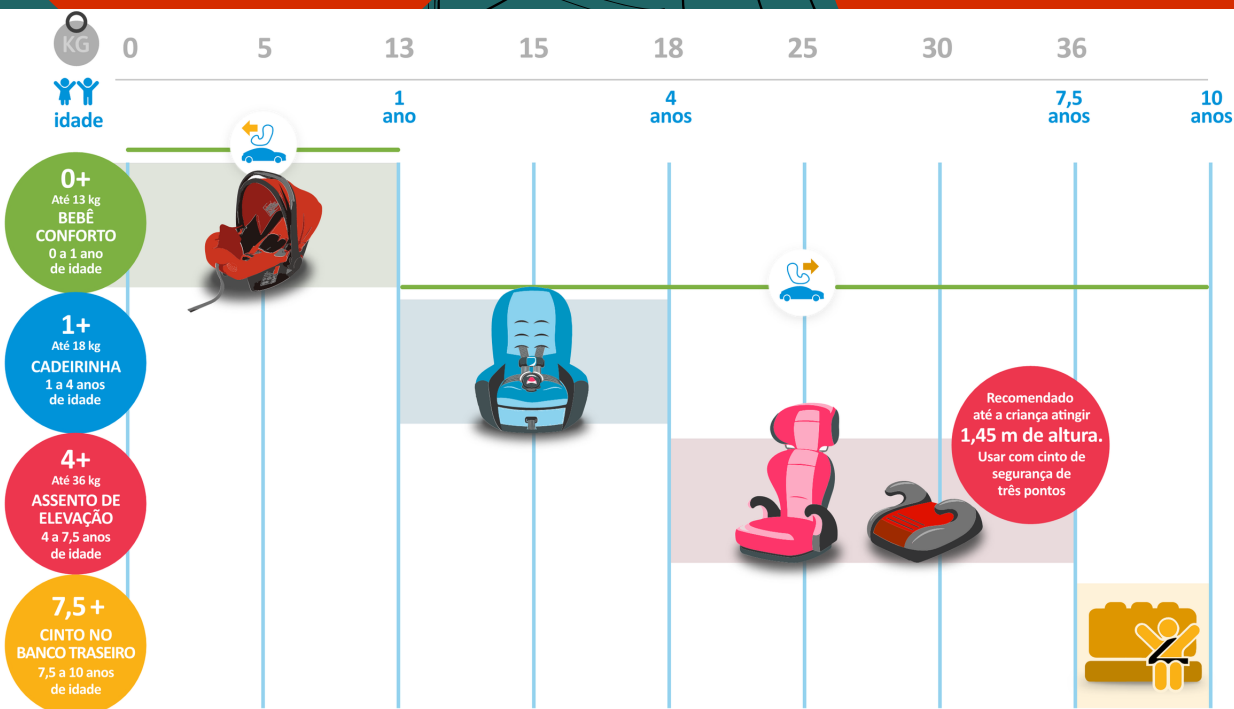
DETERMINA que crianças até 10 anos devem ser transportadas no BANCO TRASEIRO.



NUNCA saia de carro sem antes acomodar corretamente a criança no assento adequado à sua faixa etária, altura e peso, mesmo que seja um PEQUENO DESLOCAMENTO.



CONFIRA na figura abaixo o assento correto para cada FAIXA ETÁRIA e PESO, além de sua correta posição dentro do carro.



Para garantir que a instalação está correta, siga as instruções do fabricante do dispositivo e o manual do veículo.

Fonte: Criança Segura



PROIBIDA A REPRODUÇÃO

CR:ANÇ  
SEGU  
BRASIL